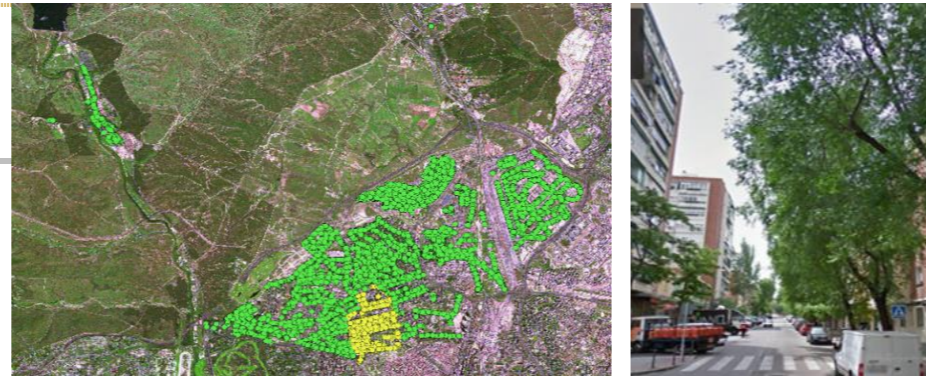


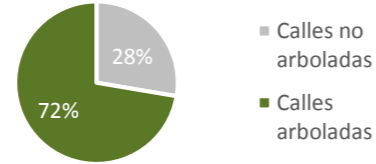
ANÁLISIS DEL ARBOLADO VIARIO

DISTRITO: 08. FUENCARRAL - EL PARDO

BARRIO: EL PILAR



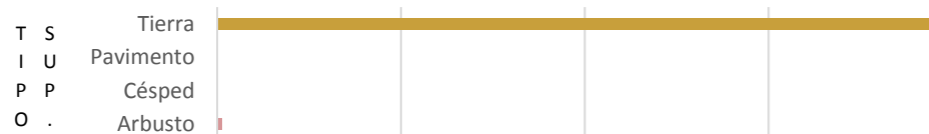
Nº calles arboladas: 34
 Nº calles no arboladas: 13
 Nº posiciones arboladas: 1.952



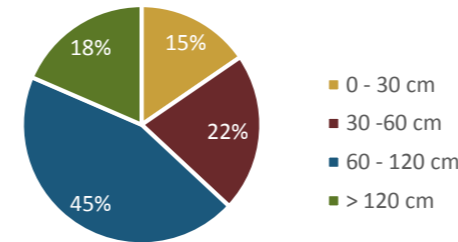
CARACTERÍSTICAS Y CALIDAD DEL ARBOLADO VIARIO

-COMPOSICIÓN-

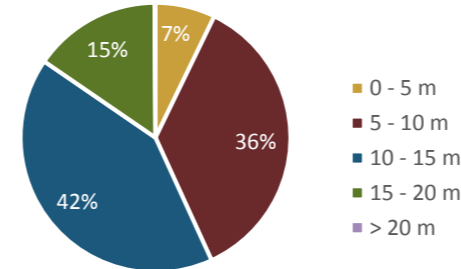
Categoría	Parámetros de estudio	Unidades	%
Especie	Nº especies distintas presentes	36	17,56%
	Especie más abundante	<i>Ulmus pumila</i>	
	10 especies más abundantes	1.665	92,76%
	Total árboles	1.795	91,96%
Características dendrométricas	Perímetro tronco a 1,30 m	0 - 30 cm	277
		30 - 60 cm	386
		60 - 120 cm	800
		> 120 cm	332
	Altura total	0 - 5 m	129
		5 - 10 m	646
		10 - 15 m	743
		15 - 20 m	275
		> 20 m	2
	Diámetro de copa medio	0 - 5 m	583
5 - 10 m		1177	
> 10 m		34	
Edad fenológica	Recién plantado-no consolidado	136	7,58%
	Joven	288	16,04%
	Maduro	1.331	74,15%
	Viejo	33	1,84%
	Muerto y decrépito	7	0,39%
Disposición	Alineación en acera	1.918	98,26%
	Alineación en calzada	12	0,61%
	Grupo	6	0,31%
	Individual	8	0,41%
	Mediana	0	0,00%
Tipo de superficie	Arbusto	11	0,56%
	Césped	0	0,00%
	Pavimento	0	0,00%
	Tierra	1.941	99,44%



PERÍMETRO DE TRONCO

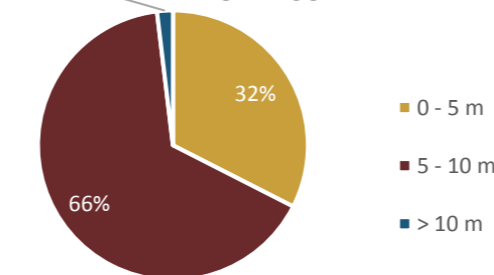


ALTURA

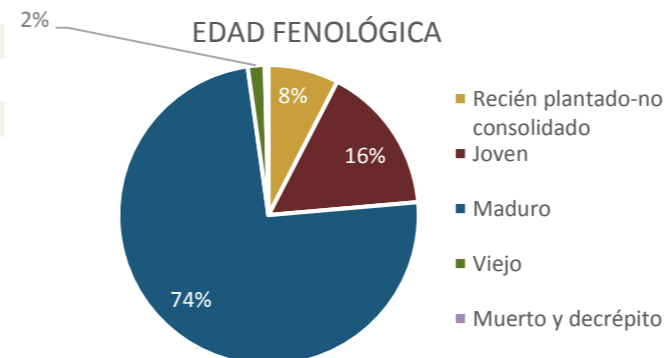


Superficie cubierta por copa (m2) 47.221

DIÁMETRO DE COPA



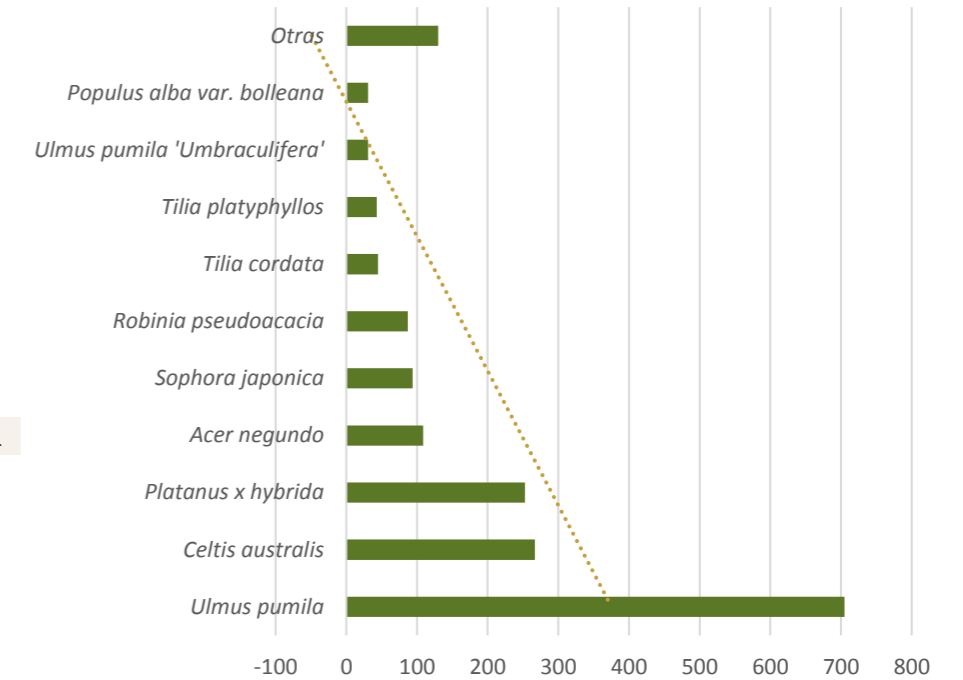
EDAD FENOLÓGICA



ESPECIES ARBÓREAS MÁS ABUNDANTES

Categoría	Unidades	%
<i>Ulmus pumila</i>	705	39,28%
<i>Celtis australis</i>	267	14,87%
<i>Platanus x hybrida</i>	253	14,09%
<i>Acer negundo</i>	109	6,07%
<i>Sophora japonica</i>	94	5,24%
<i>Robinia pseudoacacia</i>	87	4,85%
<i>Tilia cordata</i>	45	2,51%
<i>Tilia platyphyllos</i>	43	2,40%
<i>Ulmus pumila 'Umbraculifera'</i>	31	1,73%
<i>Populus alba var. bolleana</i>	31	1,73%
Otras	130	7,24%
TOTAL	1.795	100,00%

ESPECIES



DISPOSICIÓN



ANÁLISIS DEL ARBOLADO VIARIO

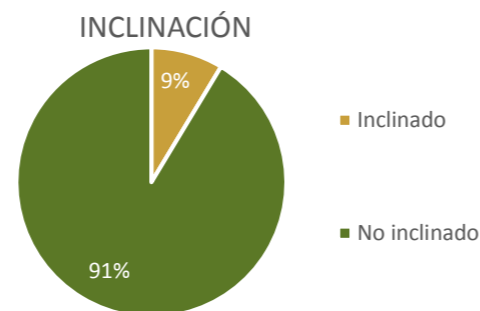
DISTRITO: 08. FUENCARRAL - EL PARDO

CARACTERÍSTICAS Y CALIDAD DEL ARBOLADO VIARIO

BARRIO: EL PILAR

-ESTADO DEL ARBOLADO-

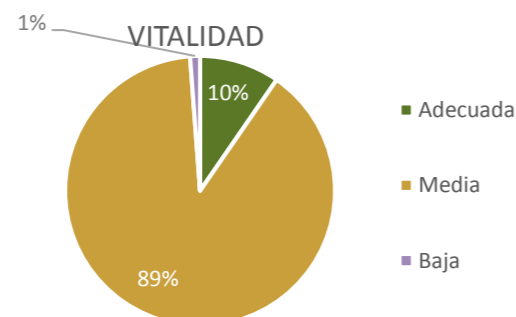
Categoría	Parámetros de estudio	Unidades	%
Estructura	Estructurado	1.788	99,61%
	Desestructurado	6	0,33%
	Muy desestructurado	1	0,06%
Inclinación	0-10 °	1.640	91,36%
	11-20 °	155	8,64%
	21-45 °	0	0,00%
	> 45 °	0	0,00%



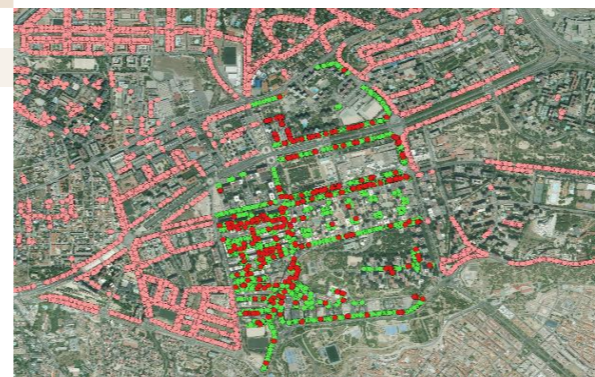
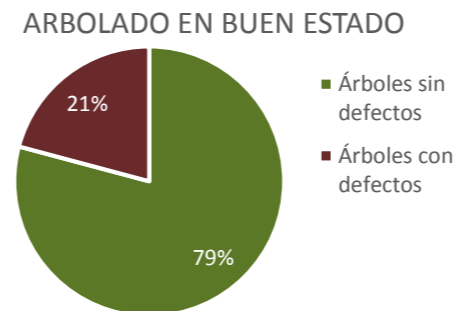
Categoría	Parámetros de estudio	Unidades	%
Presencia de copa	Baja 0 - 25 %	21	1,17%
	Media 25 - 60 %	1.592	88,69%
	Alta 60 - 100 %	157	8,75%
Transparencia de copa	Baja 0 - 25 %	167	9,30%
	Media 25 - 60 %	1.589	88,52%
	Alta 60 - 100 %	14	0,78%

Valoración global Vitalidad

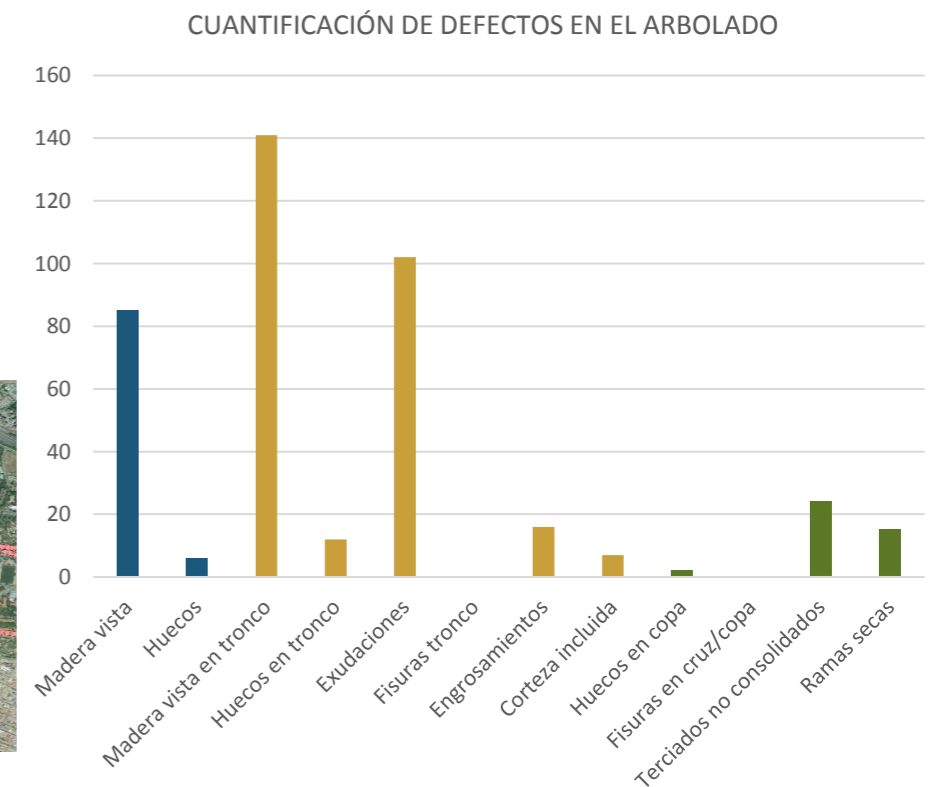
Presencia de copa	Transparencia de copa		
	Baja 0 - 25 %	Media 25 - 60 %	Alta 60 - 100 %
Baja 0 - 25 %	1	9	11
Media 25 - 60 %	15	1.575	2
Alta 60 - 100 %	150	5	1



Categoría	Parámetros de estudio	Unidades	%
Defectos en base	Madera vista	85	4,74%
	Huecos	6	0,33%
	Nº árboles con defectos en base	91	5,07%
Defectos en tronco	Madera vista en tronco	141	7,86%
	Huecos en tronco	12	0,67%
	Exudaciones	102	5,68%
	Fisuras tronco	0	0,00%
	Engrosamientos	16	0,89%
	Corteza incluida	7	0,39%
	Nº árboles con defectos en tronco	256	14,26%
Defectos en copa	Huecos en copa	2	0,11%
	Fisuras en cruz/copa	0	0,00%
	Terciados no consolidados	24	1,34%
	Ramas secas	15	0,84%
	Nº árboles con defectos en copa	39	2,17%
Buen estado	Nº de árboles sin defectos significativos:	1.466	81,67%



Localización de arbolado con defectos



ANÁLISIS DEL ARBOLADO VIARIO

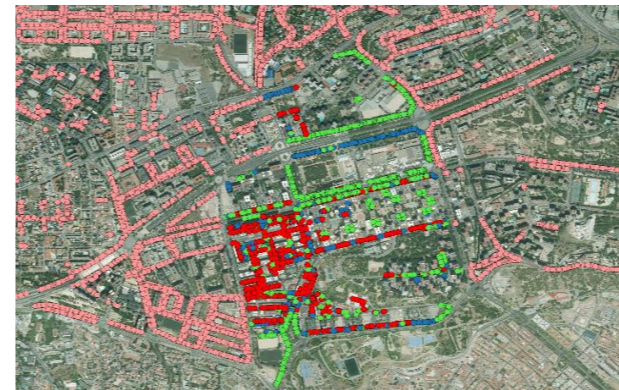
DISTRITO: 08. FUENCARRAL - EL PARDO

CARACTERÍSTICAS Y CALIDAD DEL ARBOLADO VIARIO

BARRIO: EL PILAR

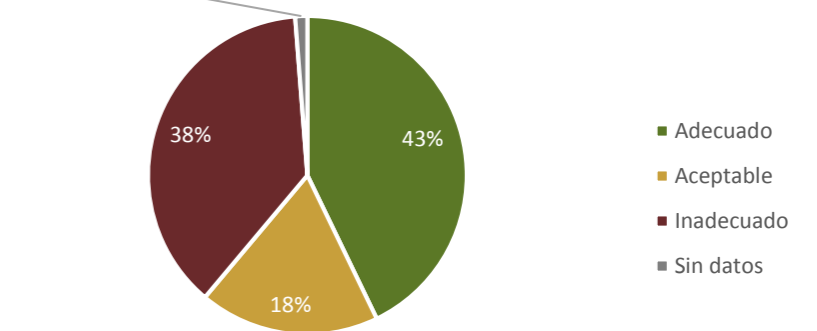
- DESCRIPCIÓN DEL ENTORNO ARBOLADO -

Categoría	Parámetros de estudio	Unidades	%
Tipología de Vial	Tipo A	907	46,47%
	Tipo B	780	39,96%
	Tipo C	125	6,40%
	Tipo D	139	7,12%
	Tipo E	0	0,00%
	Tipo F	0	0,00%
Tipología de entorno de calzada	Aparcamiento en línea	632	32,38%
	Aparcamiento en batería	830	42,52%
	Carril Bus con aleta de tiburón	0	0,00%
	Carril Bus sin aleta de tiburón	0	0,00%
	Sin banda aparcamiento ni carril bus	489	25,05%
Distancia a fachada	Muy pequeña (< 3 m)	298	15,27%
	Pequeña (3 - 5 m)	506	25,92%
	Mediana (5 - 6 m)	76	3,89%
	Grande (6 - 8 m)	108	5,53%
	Muy grande (> 8 m)	964	49,39%
Ancho de acera	Menor de 3 m	145	7,43%
	De 3 a 4 m	338	17,32%
	De 4 a 6 m	521	26,69%
	Mayor de 6 m	948	48,57%
Interferencias	Farolas	4	0,20%
	Edificios	0	0,00%
	Señales y semáforos	1	0,05%
	Invasión de calzada o acera	3	0,15%
	Cables No Alta Tensión	0	0,00%
	Cables Alta tensión	0	0,00%
Marco de plantación	Inadmisible: <=3	42	2,15%
	Muy Pequeño: 3-5	517	26,49%
	Pequeño: 5-6	474	24,28%
	Mediano: 6-8	574	29,41%
	Grande >8	245	12,55%
Distancia entre ejes de alineación	Muy pequeña (< 9 m)	84	4,30%
	Pequeña (9 - 11 m)	330	16,91%
	Mediana (11 -16 m)	810	41,50%
	Grande (16 - 25 m)	313	16,03%
	Muy grande (> 25 m)	415	21,26%
Adecuación del arbolado	Adecuado	836	42,83%
	Aceptable	357	18,29%
	Inadecuado	735	37,65%



Adecuación del arbolado

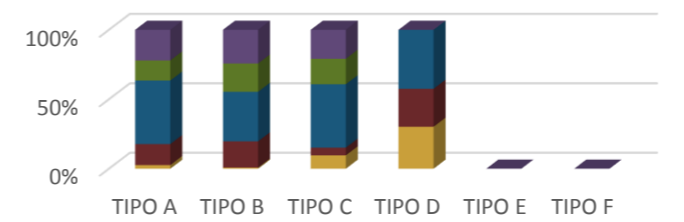
ADECUACIÓN DEL ARBOLADO AL ENTORNO



Relación entre el ancho de acera y el porte de la especie

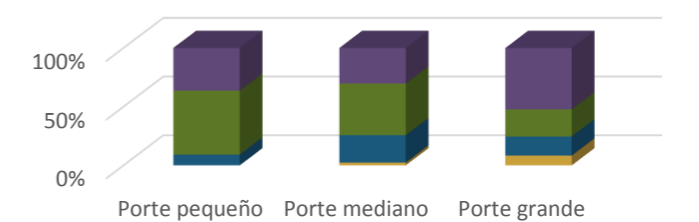
Ancho de acera	Porte de la especie		
	Porte pequeño	Porte mediano	Porte grande
Menor de 3 m	0	7	135
De 3 a 4 m	1	70	263
De 4 a 6 m	6	132	373
Mayor de 6 m	4	91	846

RELACIÓN ENTRE EJES DE ALINEACIÓN Y TIPO DE VIAL



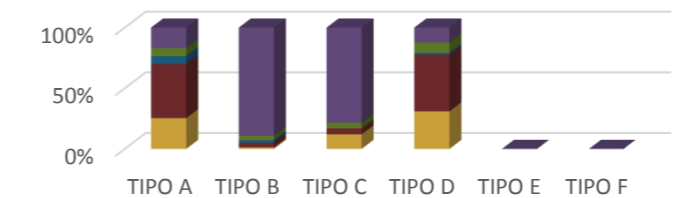
■ Muy pequeña ■ Pequeña ■ Mediana ■ Grande ■ Muy grande

RELACIÓN ENTRE ANCHO DE ACERA Y PORTE DE LA ESPECIE



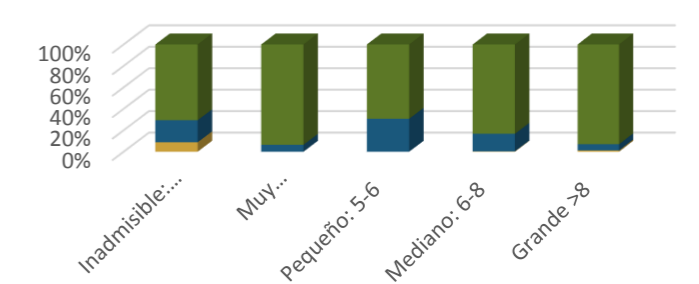
■ Menor de 3 m ■ De 3 a 4 m ■ De 4 a 6 m ■ Mayor de 6 m

RELACIÓN ENTRE DISTANCIA A FACHADA Y TIPO DE VIAL



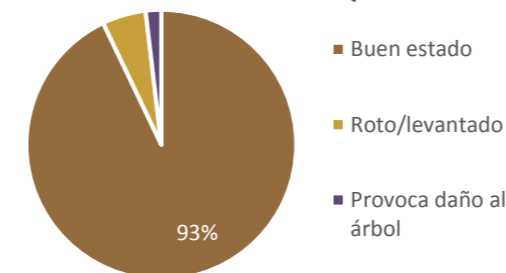
■ Muy pequeña (< 3 m) ■ Pequeña (3 - 5 m) ■ Mediana (5 - 6 m) ■ Grande (6 - 8 m) ■ Muy grande (> 8 m)

RELACIÓN ENTRE MARCO DE PLANTACIÓN Y PORTE DE LA ESPECIE



■ Porte pequeño ■ Porte mediano ■ Porte grande

ADECUACIÓN DE ALCORQUES



Categoría	Parámetros de estudio	Unidades	%
Adecuación de alcorques	Buen estado	1.792	92,90%
	Roto/levantado	101	5,24%
Adecuación de tutores /protectores	Provoca daño al árbol	36	1,87%
	Buen estado	96	66,21%
	Provoca daño	49	33,79%

ANÁLISIS DEL ARBOLADO VIARIO

DISTRITO: 08. FUENCARRAL - EL PARDO

PARÁMETROS DE REFERENCIA

BARRIO: EL PILAR

CARACTERÍSTICAS Y CALIDAD

Categoría	Parámetro	Barrio	Distrito	Ciudad
Cantidad	nº árboles viario/ 100 habit.	● 4,27	● 8,29	● 8,05
	nº árboles /superficie UG (ha)	● 42,90	● 33,59	● 44,27
Diversidad	nº especies distintas presentes	● 36	● 107	● 226
	Especie más abundante	UPU	PHY	PHY
	% especie más abundante	● 39%	● 22%	● 23%
	% 10 especies más abundante	● 93%	● 72%	● 75%
Dimensiones	Clase diam. más abundante	60-120cm	0-30cm	60-120cm
	% en clase diam más abundan.	● 45%	● 31%	● 33%
	Rango altura más abundante	10-15m	5-10m	5-10m
	% en rango altura más abun.	● 41%	● 46%	● 49%
Edad fenológica	Edad fenologica más abundan.	Maduro	Maduro	Maduro
	% en edad fenol. Más abundan.	● 74%	● 50%	● 51%
Estado	% arbolado defectos copa	● 2%	● 4%	● 9%
	% arbolado defectos tronco	● 14%	● 15%	● 28%
	% arbolado defectos en base	● 5%	● 6%	● 7%
	% arbolado vitalidad baja	● 1%	● 2%	● 2%

ARBOLADO Y ENTORNO

Categoría	Parámetro	Barrio	Distrito	Ciudad
Entorno	FCC sobre Unidades Gestión	● 9%	● 5%	● 8%
	Cobertura vegetal			
	Km calles arboladas	● 21	● 234	● 2.612
	Km calles sin arboladas	3	108	1.120
Tipología vial	Tipología de vial más abundan.	Tipo A	Tipo B	Tipo A
	% arbolado en tipología abund.	46%	54%	39%
Adecuación del arbolado	% arbolado adecuado	● 43%	● 52%	● 37%
	% arbolado aceptable	18%	31%	24%
	% arbolado inadecuado	● 38%	● 12%	● 29%

GESTIÓN DE ARBOLADO

Categoría	Parámetro	Barrio	Distrito	Ciudad
Gestión arbolado	% arbolado con índice riesgo aparente > 6	● 1%	● 0%	● 1%
	% arbolado eliminado en el Plan Especial	-	● 1%	● 1%
	% arbolado reducido de copa en el Plan Especial	-	● 2%	● 3%
	% arbolado con especie con mayor probabilidad de producir accidentes	● 54%	● 28%	● 33%
Valoración fitosanitaria	% arbolado susceptible de plagas	● 62%	● 39%	● 36%
	% arbolado susceptible de enfermedades	● 22%	● 29%	● 32%
Valoración alérgenos	% arbolado de especies alérgicas	● 14%	● 24%	● 25%
Riego	% posiciones arboladas con riego automático/goteo	● 0%	● 19%	● 20%
	% posiciones arboladas con riego de agua regenerada	0%	0%	3%